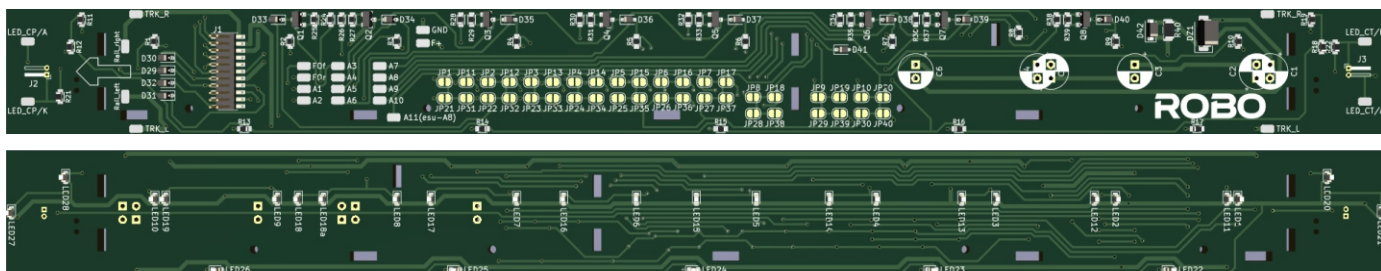
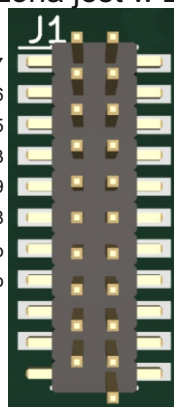


## Płytko oświetlenia do wagonów pasażerskich typu 104A/111A/112A/113A/209C/609A

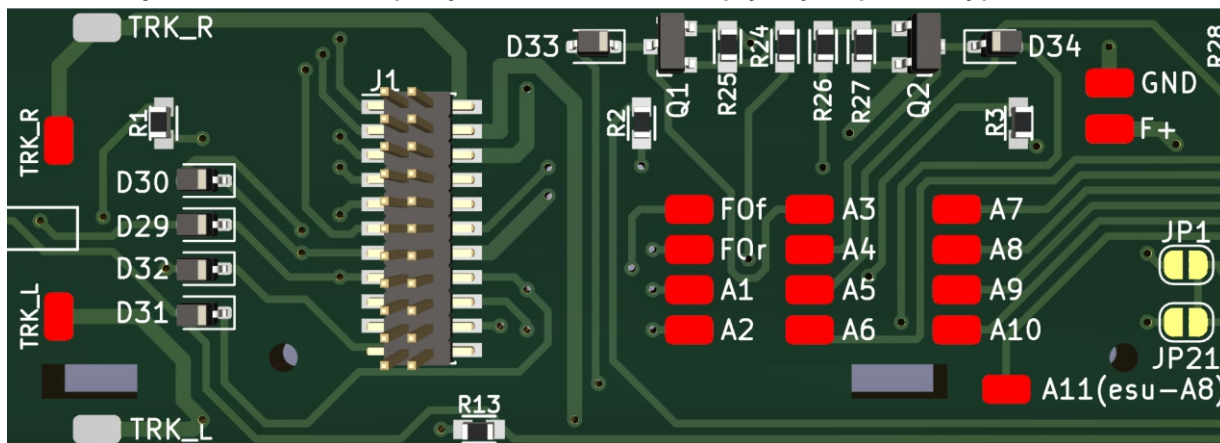


Płytko oświetlenia wyposażona jest w złącze MTC21

- |  |    |   |
|--|----|---|
| AUX10 (wyjście niskoprądowe) - przedział 7                                       | J1 | prawa szyna   |
| AUX7 (wyjście niskoprądowe) - przedział 6  |    | lewa szyna  |
| AUX6 (wyjście niskoprądowe) - przedział 5  |    | GND   |
| AUX4 (wyjście niskoprądowe) - przedział 3  |    |   |
| AUX12 (wyjście niskoprądowe) - przedział 9                                       |    |   |
| AUX11 (wyjście niskoprądowe) - przedział 8                                       |    | AUX5 (wyjście niskoprądowe) - przedział 4                       |
| F0r (wyjście normalne) - światła końca składu, strona przeciwna hamulca ręcznego |    | U+  |
| F0f (wyjście normalne) - światła końca składu, strona hamulca ręcznego           |    | AUX1 (wyjście normalne) - przedsionki, korytarz i przedziały WC |
|  |    | AUX2 (wyjście normalne) - przedział 1                           |
|  |    | AUX3 (wyjście niskoprądowe) - przedział 2                       |



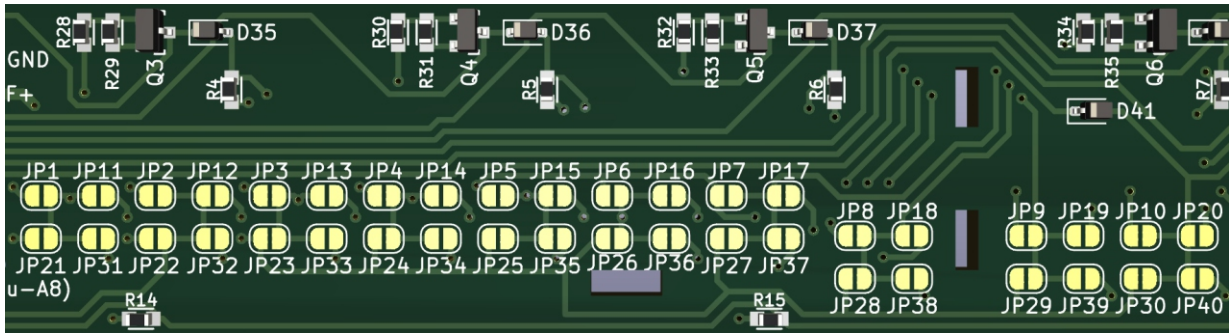
Istnieje też możliwości połączenia dekodera z płytką za pomocą przewodów



Na czerwono zaznaczone są punkty lutownicze przeznaczone do przyłutowania przewodów z dekodera:

- TRK\_R - szyna prawa
- TRK\_L - szyna lewa
- F0f - światła końca składu, strona przeciwna hamulca ręcznego
- F0r - światła końca składu, strona hamulca ręcznego
- A1 - przedsionki, korytarz i przedziały WC
- A2 - przedział 1
- A3 - przedział 2
- A4 - przedział 3
- A5 - przedział 4
- A6 - przedział 5
- A7 - przedział 6
- A8 - przedział 7
- A9 - przedział 8
- A10 - przedział 9
- A11 (esu-A8) - przedział 10 (w przypadku montażu do złącza MTC21 dekodera ESU LokPilot 5 Fx [59219/59229] należy połączyć pole lutownicze AUX8 (patrz instrukcja obsługi do dekodera ESU) z tym polem lutowniczym

W przypadku montażu dekodera z mniejszą ilością wyjść istnieje możliwość grupowania świateł w przedziałach



Zworki lutowane JP1-JP40 służą do przypisywania świateł w przedziałach do wyjść dekodera. W tabeli poniżej przedstawiony jest sposób konfiguracji zworek

AUX 1 (A)	AUX 2 (A)	AUX 3 (A)	AUX 4 (A)	
JP 1	JP 1 1	JP 2 1	JP 3 1	<b>Przedział</b>
JP 2	JP 1 2	JP 2 2	JP 3 2	<b>Przedział</b>
JP 3	JP 1 3	JP 2 3	JP 3 3	<b>Przedział</b>
JP 4	JP 1 4	JP 2 4	JP 3 4	<b>Przedział</b>
JP 5	JP 1 5	JP 2 5	JP 3 5	<b>Przedział</b>
JP 6	JP 1 6	JP 2 6	JP 3 6	<b>Przedział</b>
JP 7	JP 1 7	JP 2 7	JP 3 7	<b>Przedział</b>
JP 8	JP 1 8	JP 2 8	JP 3 8	<b>Przedział</b>
JP 9	JP 1 9	JP 2 9	JP 3 9	<b>Przedział</b>
JP 10	JP 2 0	JP 3 0	JP 4 0	<b>Przedział</b>

Ramka w kolorze czerwonym przedstawia połączone zworki dla fabrycznej zaślepki złącza MTC21 (włączone światła w przedsionkach, korytarzu, przedziałach WC i przedziałach pasażerskich, światła końca składu są wyłączone)

Ramki w kolorze zielonym przedstawiają sposób połączenia zworek dla pracy z dekodernem ESU LokPilot 5 Fx